



NOWOCZESNOŚĆ
WYGODA
NATURA

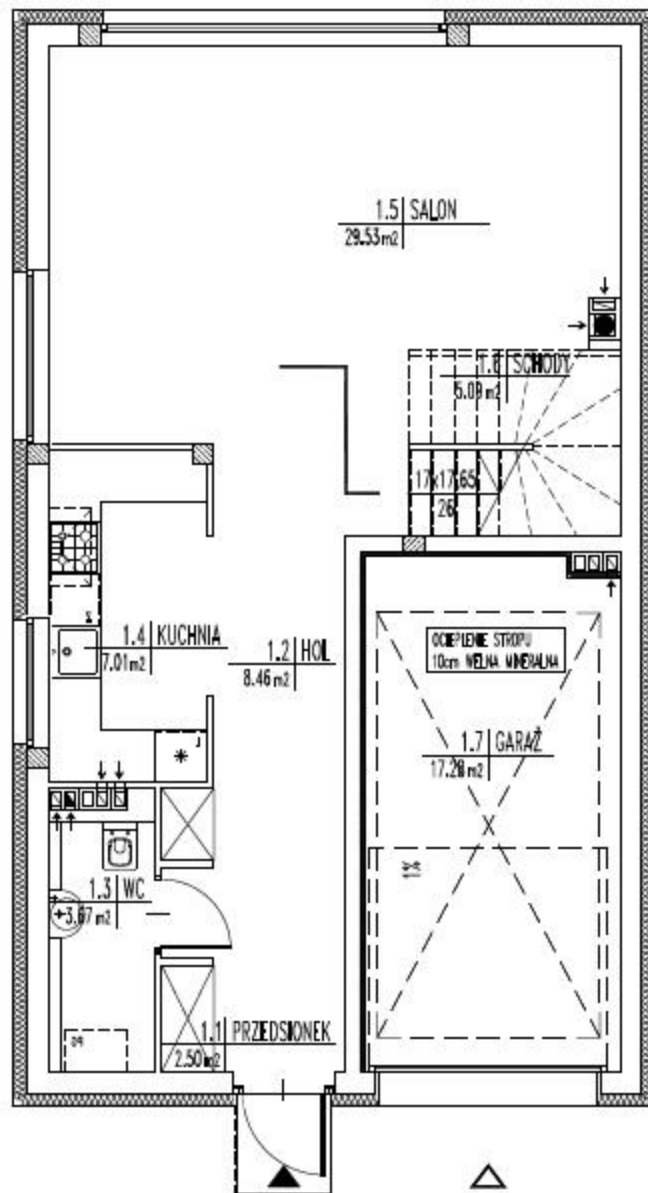


Dom– ul. Akacyjowa 6m

Powierzchnia całkowita:

196,02 m²





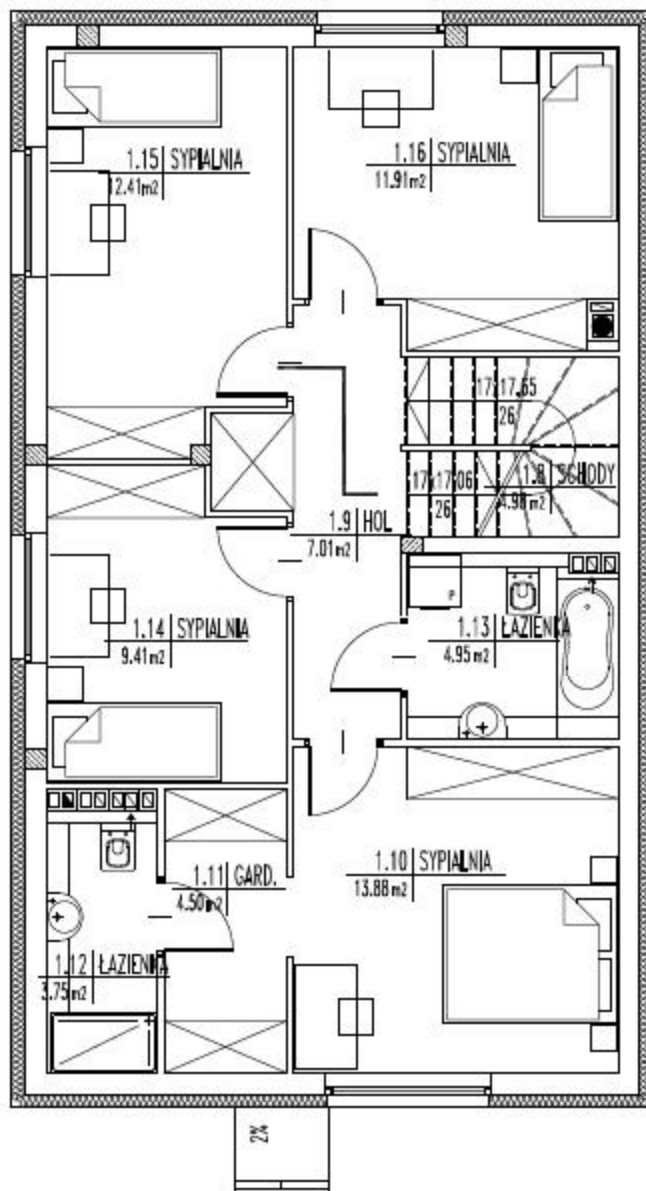
PARTER

Powierzchnia poziomu:

73,54 m²

Powierzchnia

1	Przedswonek	2,50 m ²
2	Hol	8,46 m ²
3	WC	3,67 m ²
4	Kuchnia	7,01 m ²
5	Salon	29,53 m ²
6	Schody	5,09 m ²
7	Garaz	17,28 m ²



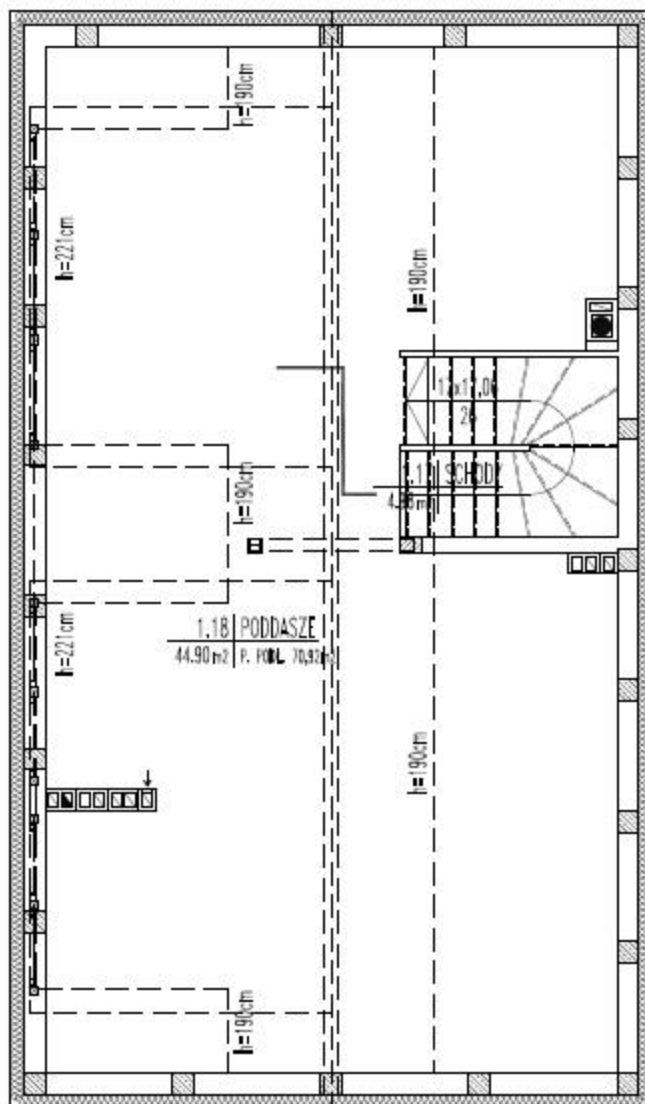
PIĘTRO

Powierzchnia poziomu:

72,60 m²

Powierzchnia

1	Schody	4,98 m ²
2	Hol	7,01 m ²
3	Sypialnia	13,88 m ²
4	Garderoba	4,50 m ²
5	Łazienka	3,75 m ²
6	Łazienka	4,75 m ²
7	Sypialnia	9,41 m ²
8	Sypialnia	12,41 m ²
9	Sypialnia	11,91 m ²



PODDASZE UŻYTKOWE

Powierzchnia poziomu:

49,88 m²

Powierzchnia

1	Schody	4,98 m ²
2	Poddasze	44,90 m ²