

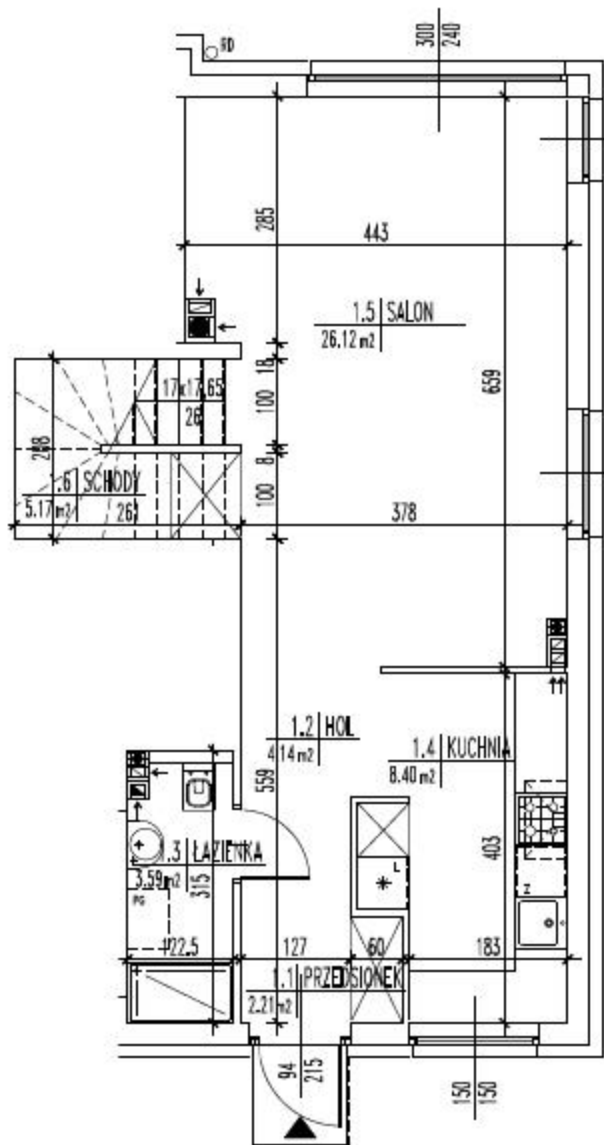


Lokal – ul. Akacyjowa 6k lok. 1

Powierzchnia całkowita:

133,93 m²





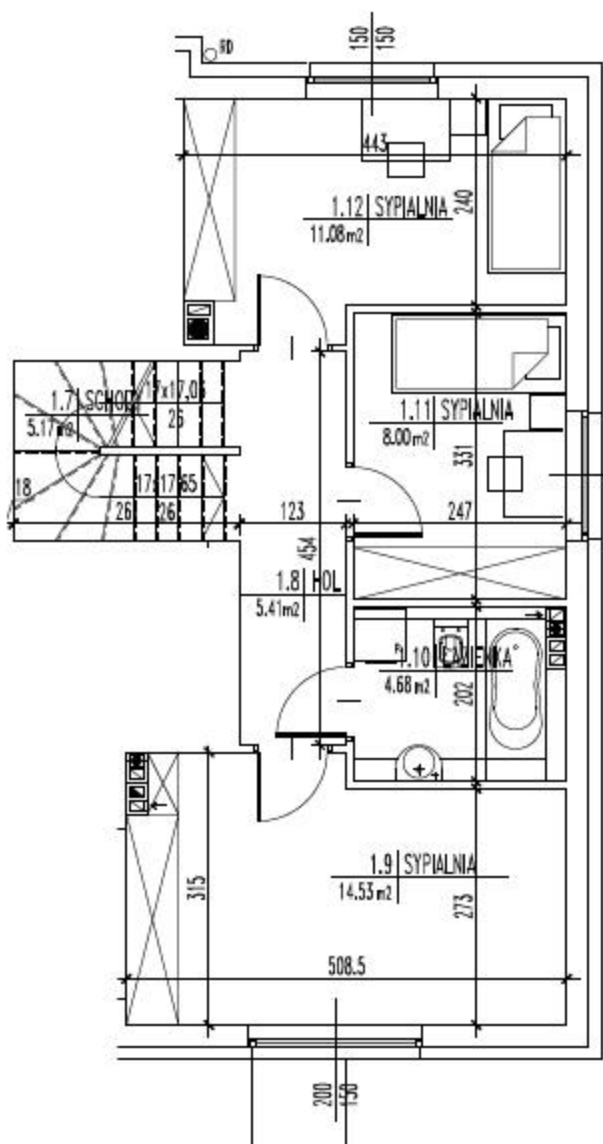
PARTER

Powierzchnia poziomu:

49,63 m²

Powierzchnia

1	Przedsiónek	2,21 m ²
2	Hol	4,14 m ²
3	Łazienka	3,59 m ²
4	Kuchnia	8,40 m ²
5	Salon	26,12 m ²
6	Schody	5,17 m ²



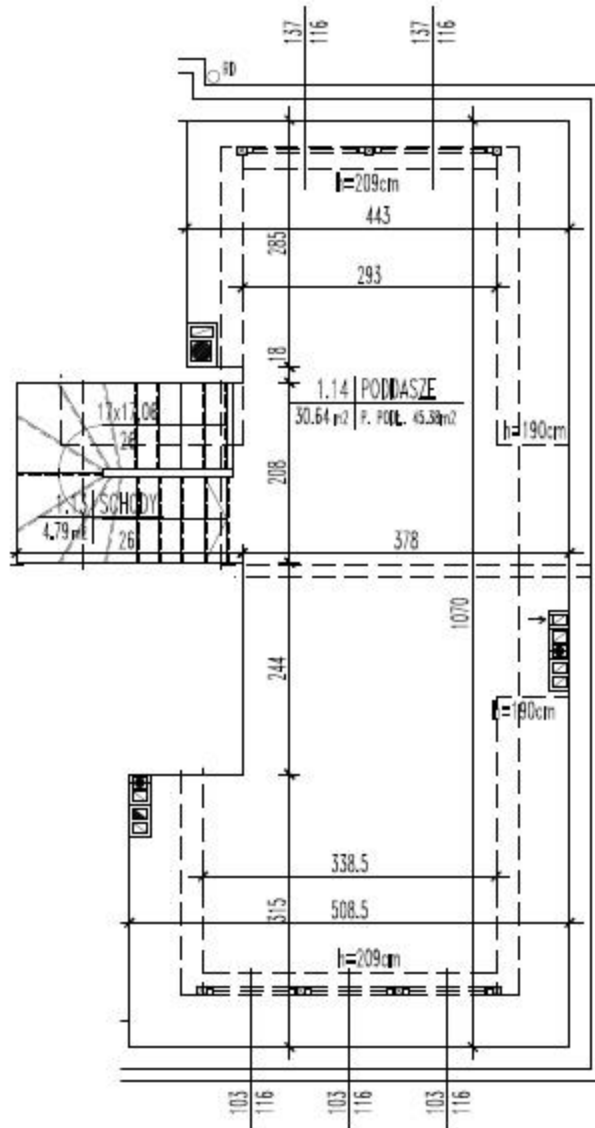
PIĘTRO

Powierzchnia poziomu:

48,87 m²

Powierzchnia

1	Schody	5,17 m ²
2	Hol	5,41 m ²
3	Sypialnia	14,53 m ²
4	Łazienka	4,68 m ²
5	Sypialnia	8,00 m ²
6	Sypialnia	11,08 m ²



PODDASZE UŻYTKOWE

Powierzchnia poziomu:

35,43 m²

Powierzchnia

1	Schody	4,79 m ²
2	Poddasze	30,64 m ²